

CONSERVAÇÃO E REABILITAÇÃO ESTRUTURAL

CASO DE ESTUDO – EDIFÍCIO HABITACIONAL – CAMPO DAS CEBOLAS Nº1 A 12

Miguel Lourenço | JSJ Structural Engineering | Lisboa - Portugal
Herlander Fernandes | JSJ Structural Engineering | Lisboa - Portugal

LISBOA – CAMPO DAS CEBOLAS

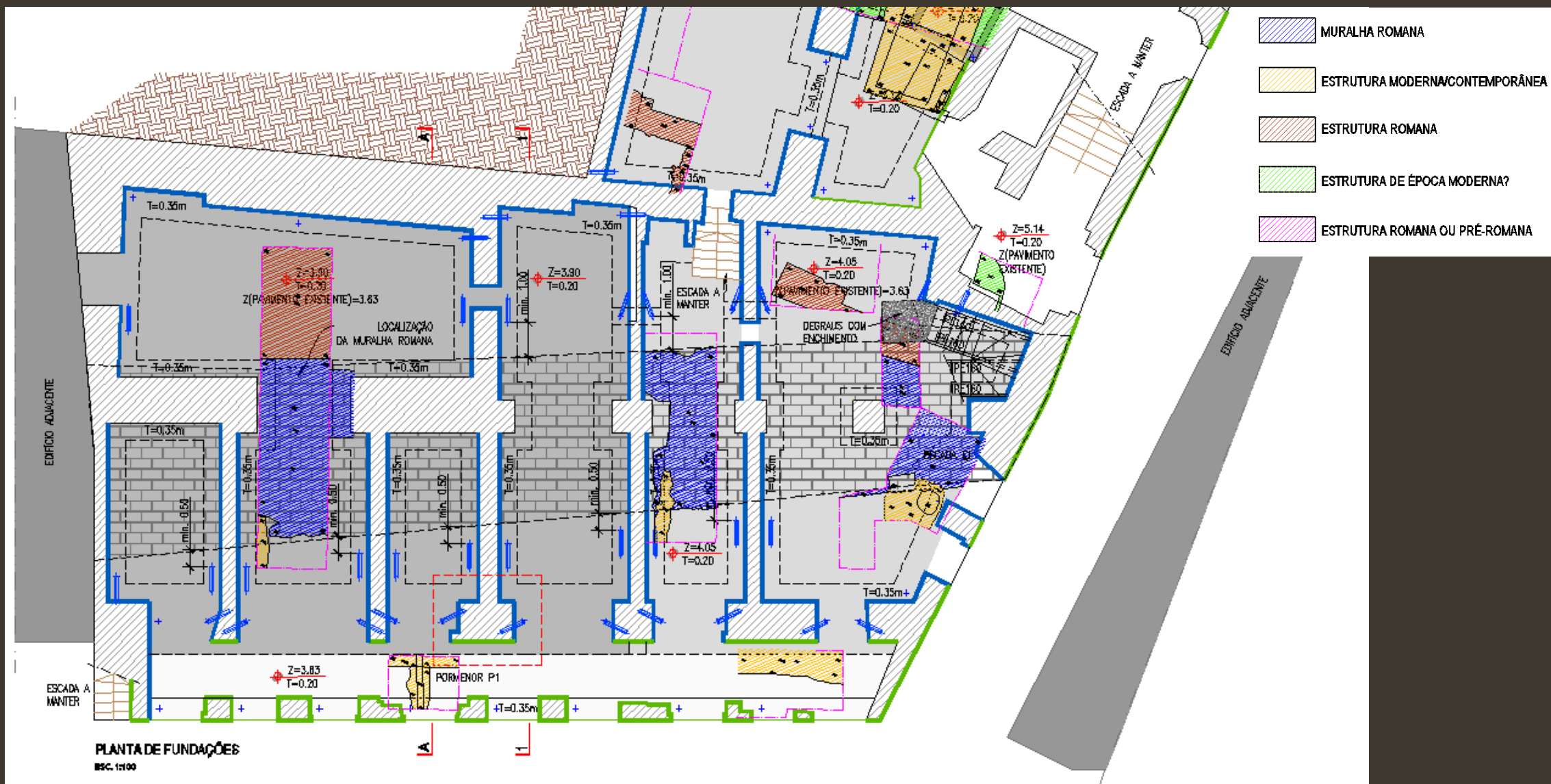


CONDICIONANTES GEOLÓGICAS/ARQUEOLÓGICAS



- MURALHA ROMANA
- ESTRUTURA MODERNA/CONTEMPORÂNEA
- ESTRUTURA ROMANA
- ESTRUTURA DE ÉPOCA MODERNA?
- ESTRUTURA ROMANA OU PRÉ-ROMANA

CONDICIONANTES GEOLÓGICAS/ARQUEOLÓGICAS



ACHADOS ARQUEOLÓGICOS (FOTOGRAFIAS DA NEOÉPICA)

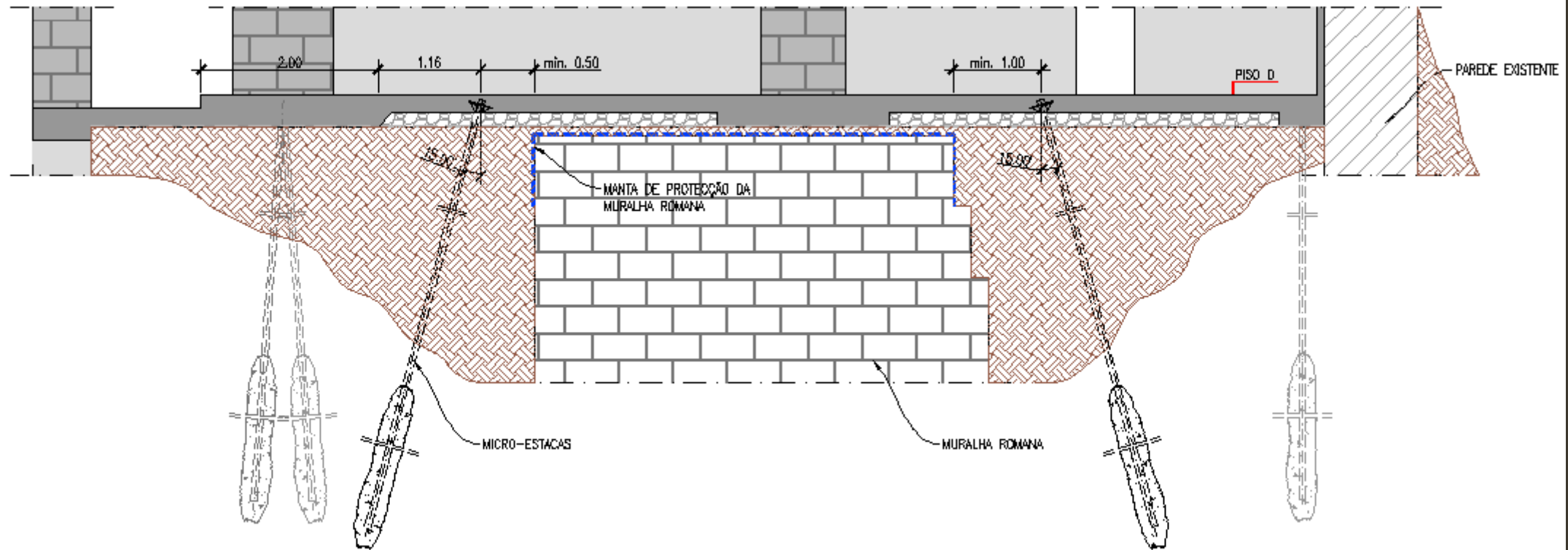


MANILHA DE GRÉS; FORNO

ELEMENTOS CALCÁRIOS; ESTRUTURA ROMANA

MURALHA ROMANA

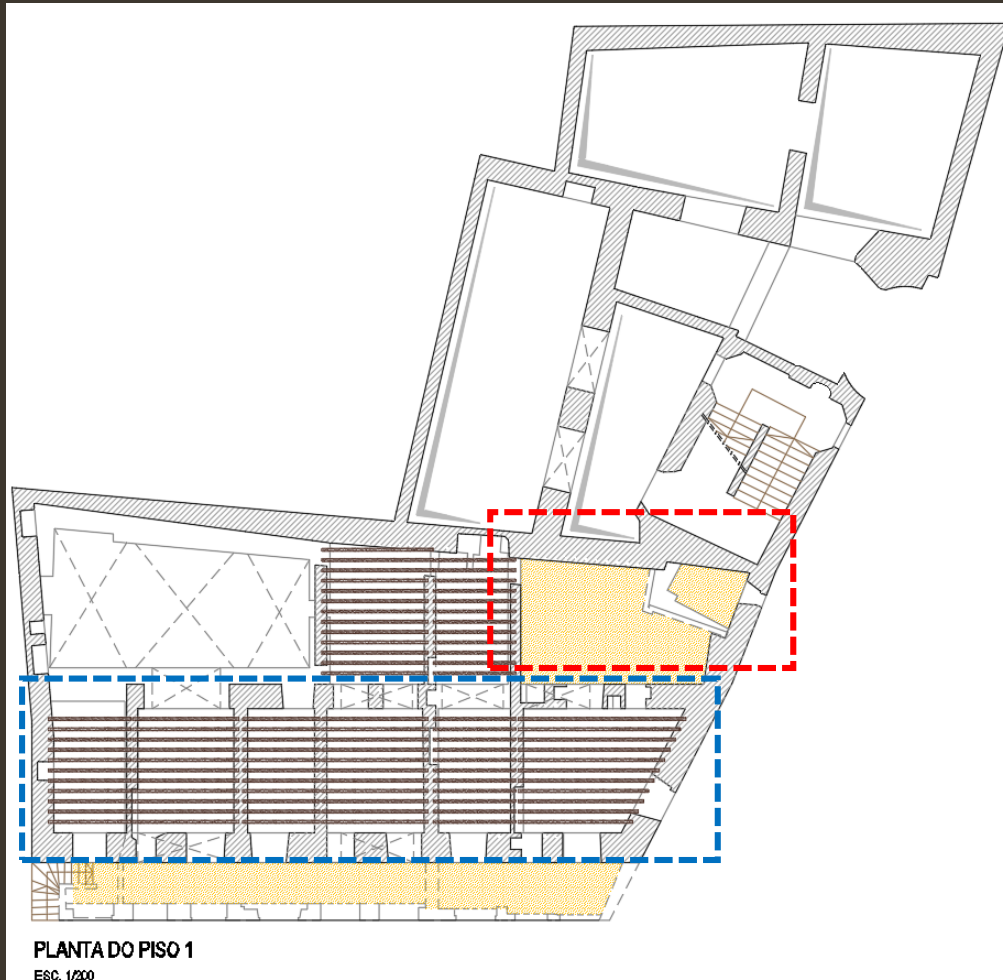
Condicionantes Arqueológicos



CORTE 1-1

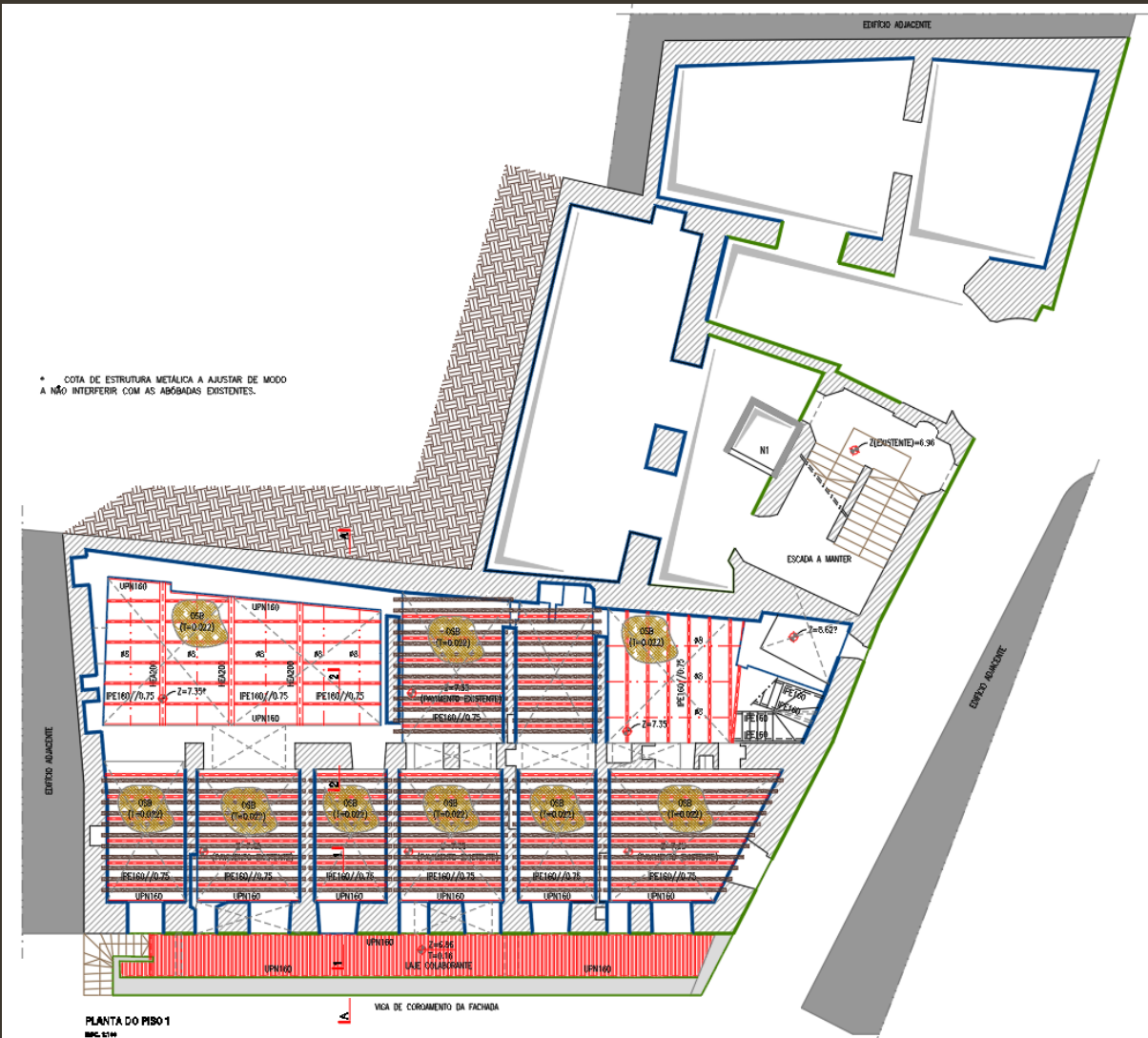
ESO 158

CONSERVAÇÃO/DEMOLIÇÃO

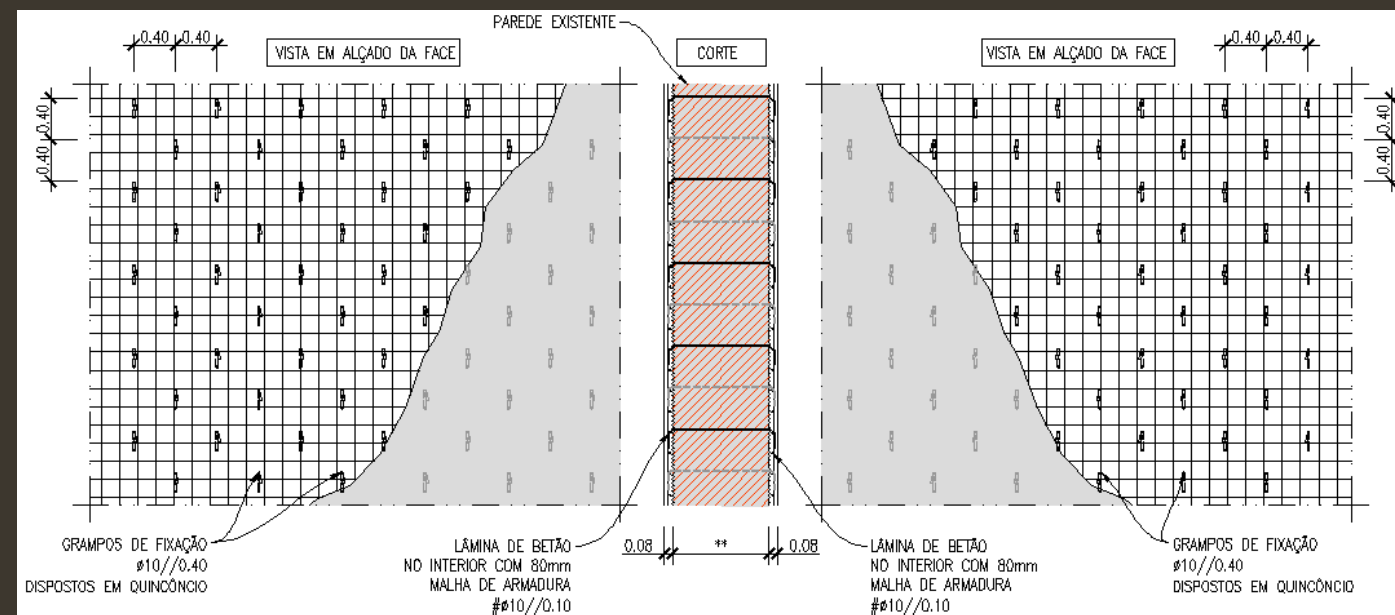


- Manutenção da zona de abóbadas em boas condições;
- Remoção do soalho, mantendo os barrotes;
- Remoção integral do pavimento existente.

REFORÇO ESTRUTURAL

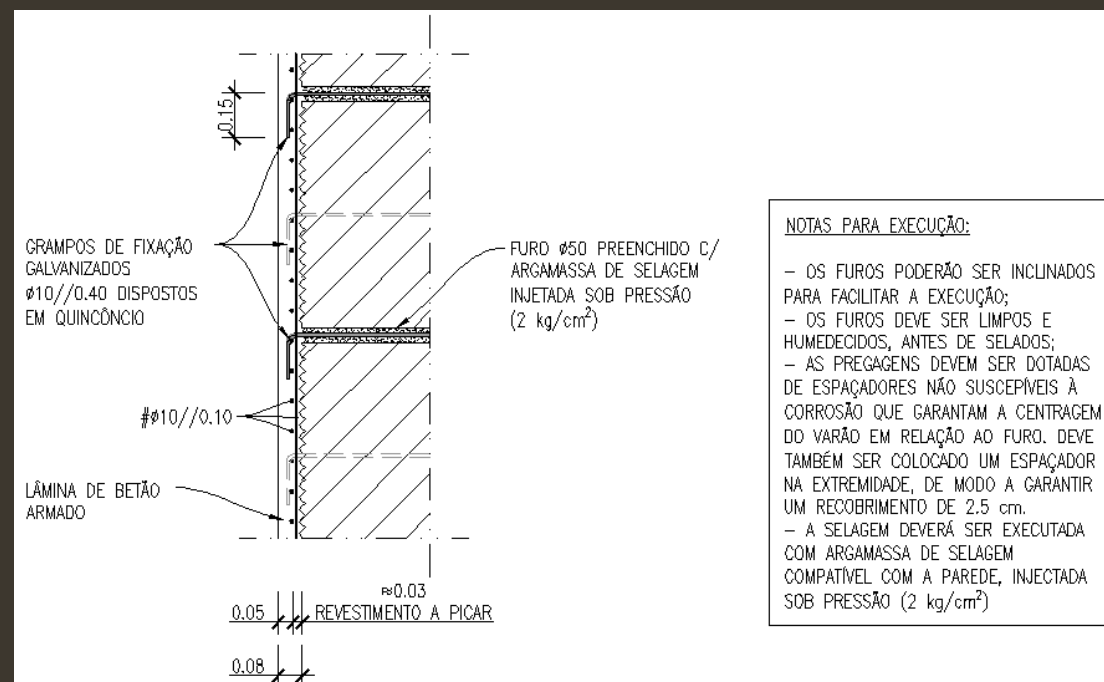


REFORÇO ESTRUTURAL



NOTA:
** - A CONFIRMAR COM LEVANTAMENTO A EFETUAR EM OBRA

ESQUEMA DE REFORÇO DAS PAREDES INTERIORES
SEM ESCALA

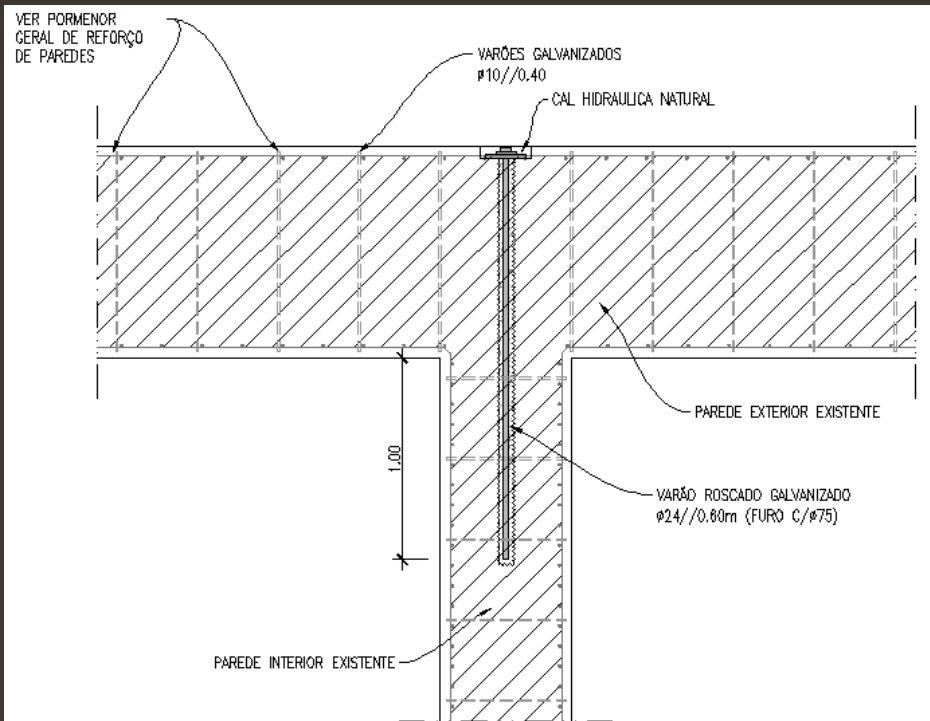
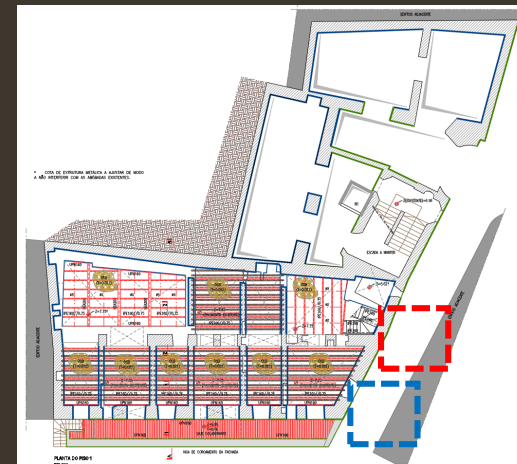


NOTAS PARA EXECUÇÃO:

- OS FUIROS PODERÃO SER INCLINADOS PARA FACILITAR A EXECUÇÃO;
- OS FUIROS DEVE SER LIMPOS E HUMEDECIDOS, ANTES DE SELADOS;
- AS PREGAGENS DEVEM SER DOTADAS DE ESPAÇADORES NÃO SUSCEPÍVEIS À CORROSÃO QUE GARANTAM A CENTRAGEM DO VARÃO EM RELAÇÃO AO FURO. DEVE TAMBÉM SER COLOCADO UM ESPAÇADOR NA EXTREMIDADE, DE MODO A GARANTIR UM RECOBRIMENTO DE 2.5 cm.
- A SELAGEM DEVERÁ SER EXECUTADA COM ARGAMASSA DE SELAGEM COMPATÍVEL COM A PAREDE, INJETADA SOB PRESSÃO (2 kg/cm^2)

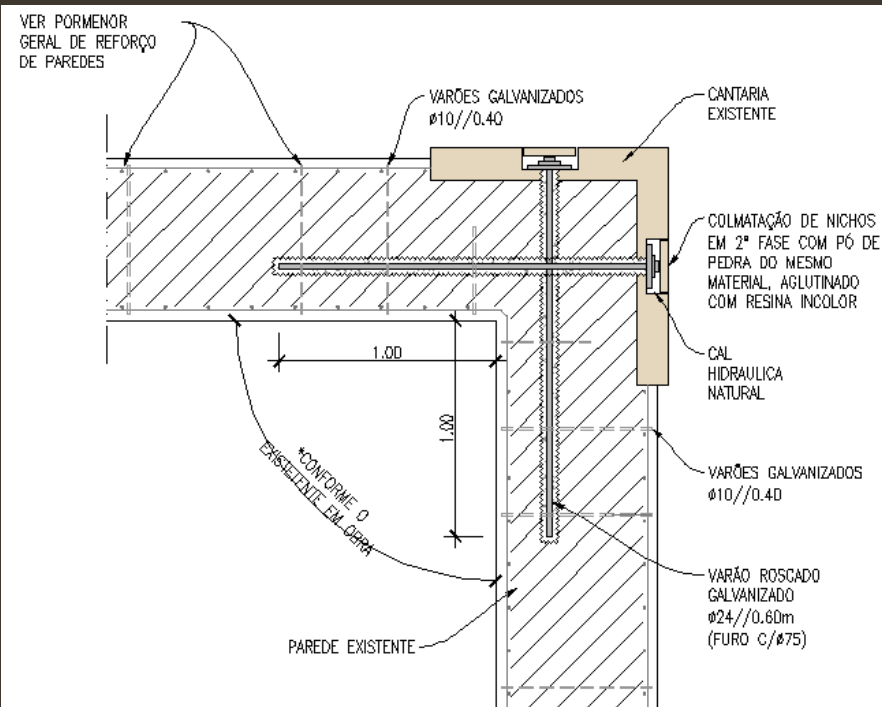
PORMENOR DE REFORÇO COM LÂMINA DE BETÃO ARMADO
ESC. 1:20

REFORÇO ESTRUTURAL



PORMENOR TIPO DE PREGAGEM DA PAREDE INTERIOR A PAREDE EXTERIOR - PLANTA

ESQ. 126



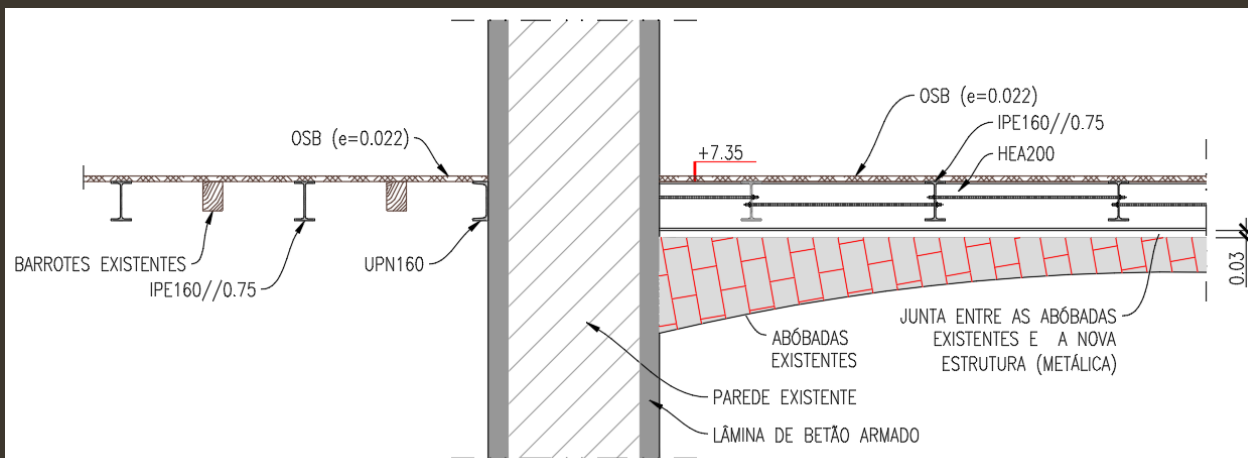
PORMENOR TIPO DE PREGAGEM DOS CUNHAIS - PLANTA

ESQ. 126

NOTAS PARA EXECUÇÃO:

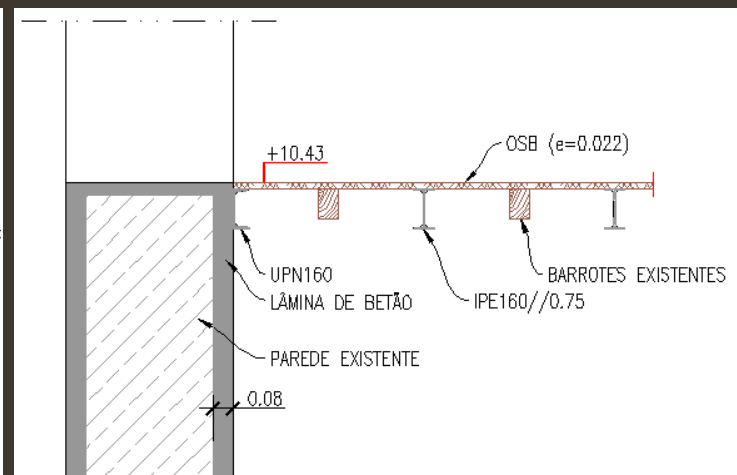
- OS FUROS PODERÃO SER INCLINADOS PARA FACILITAR A EXECUÇÃO;
- OS FUROS DEVE SER LIMPOS E HUMEDECIDOS, ANTES DE SELADOS;
- AS PREGAGENS DEVEM SER DOTADAS DE ESPAÇADORES NÃO SUSCEPTÍVEIS À CORROSÃO QUE GARANTAM A CENTRAGEM DO VARÃO EM RELAÇÃO AO FURO. DEVE TAMBÉM SER COLOCADO UM ESPAÇADOR NA EXTREMIDADE, DE MODO A GARANTIR UM RECOBRIMENTO DE 2.5 cm.
- A SELAGEM DEVERÁ SER EXECUTADA COM ARGAMASSA DE SELAGEM COMPATÍVEL COM A PAREDE, INJECTADA SOB PRESSÃO (2 kg/cm^2)

ACRÉSCIMO DE CARGA NA ESTRUTURA



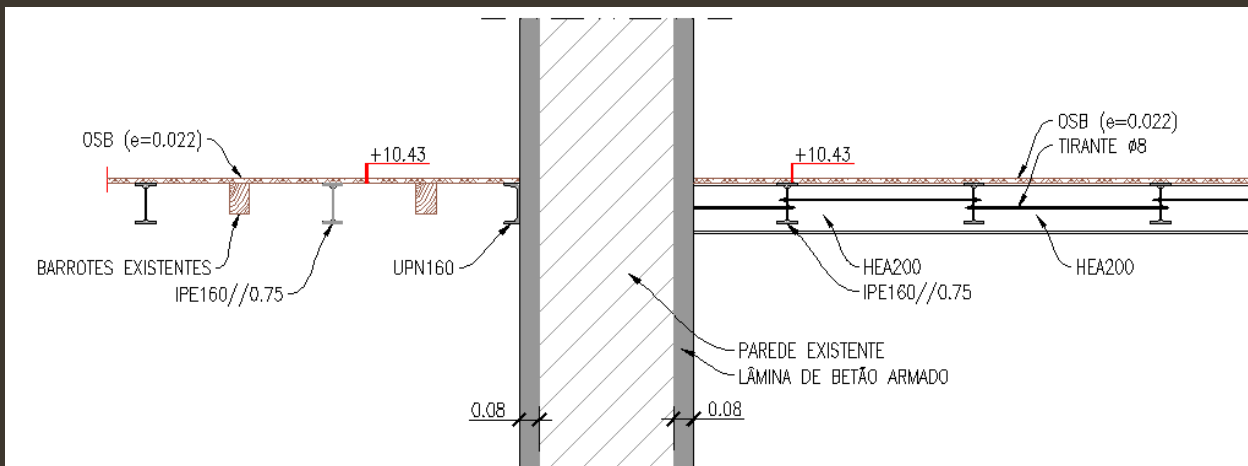
CORTE 2-2

ESC 1:25



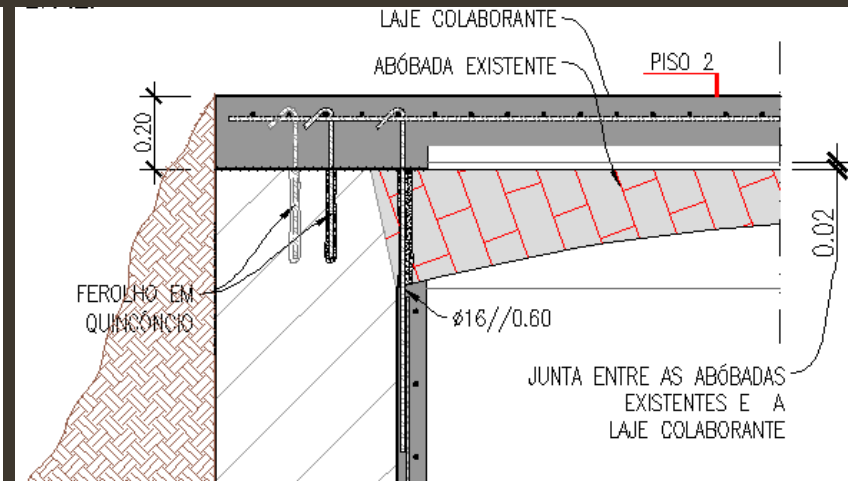
CORTE 3-3

ESC 1:25



CORTE 4-4

ESC 1:25

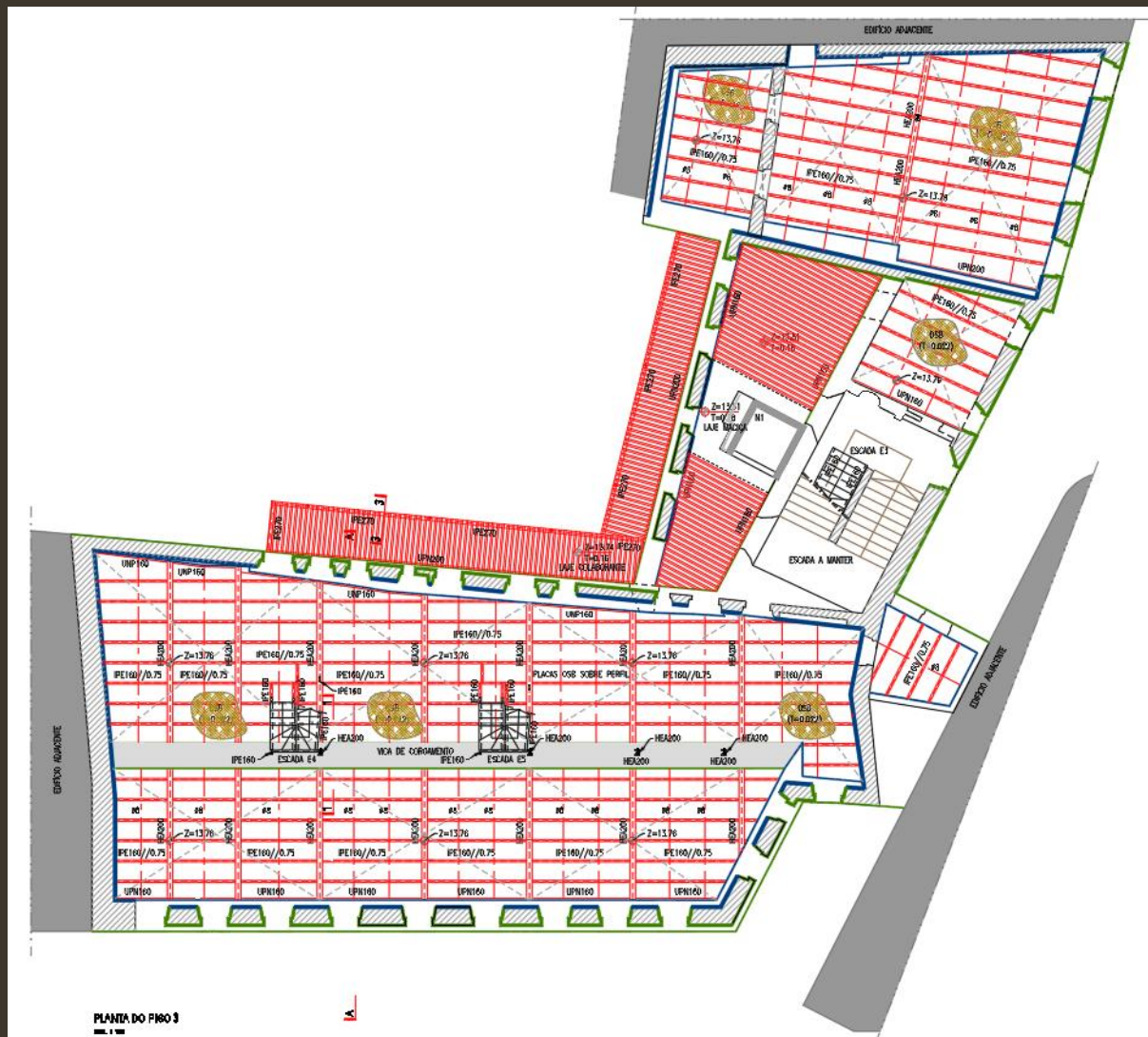


CORTE 5-5

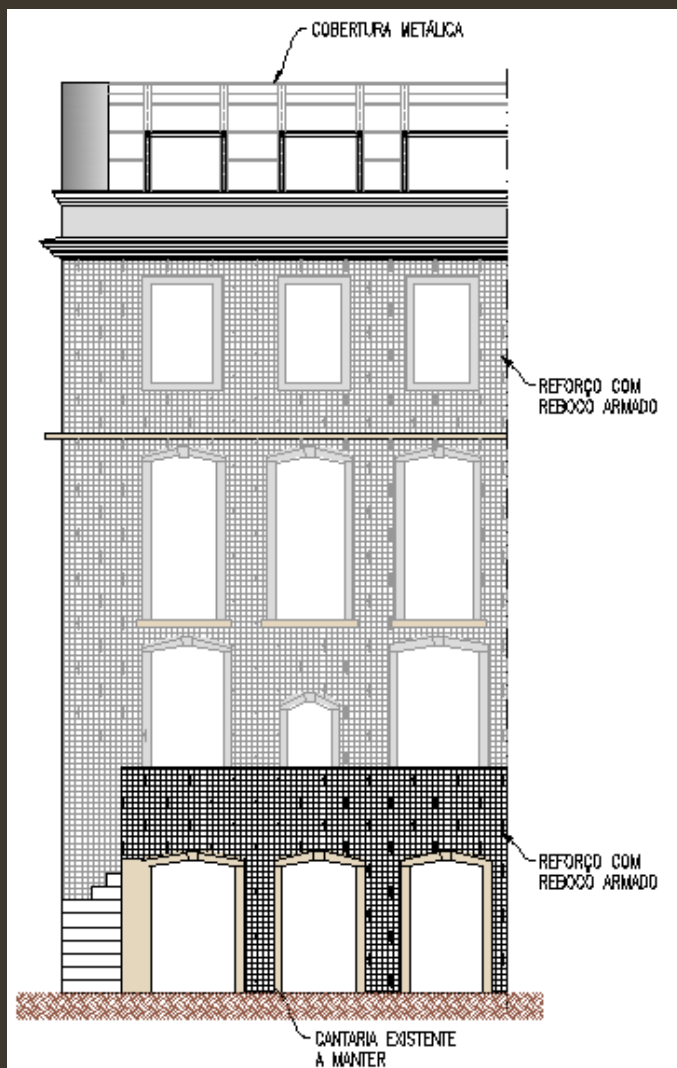
ESC 1:20



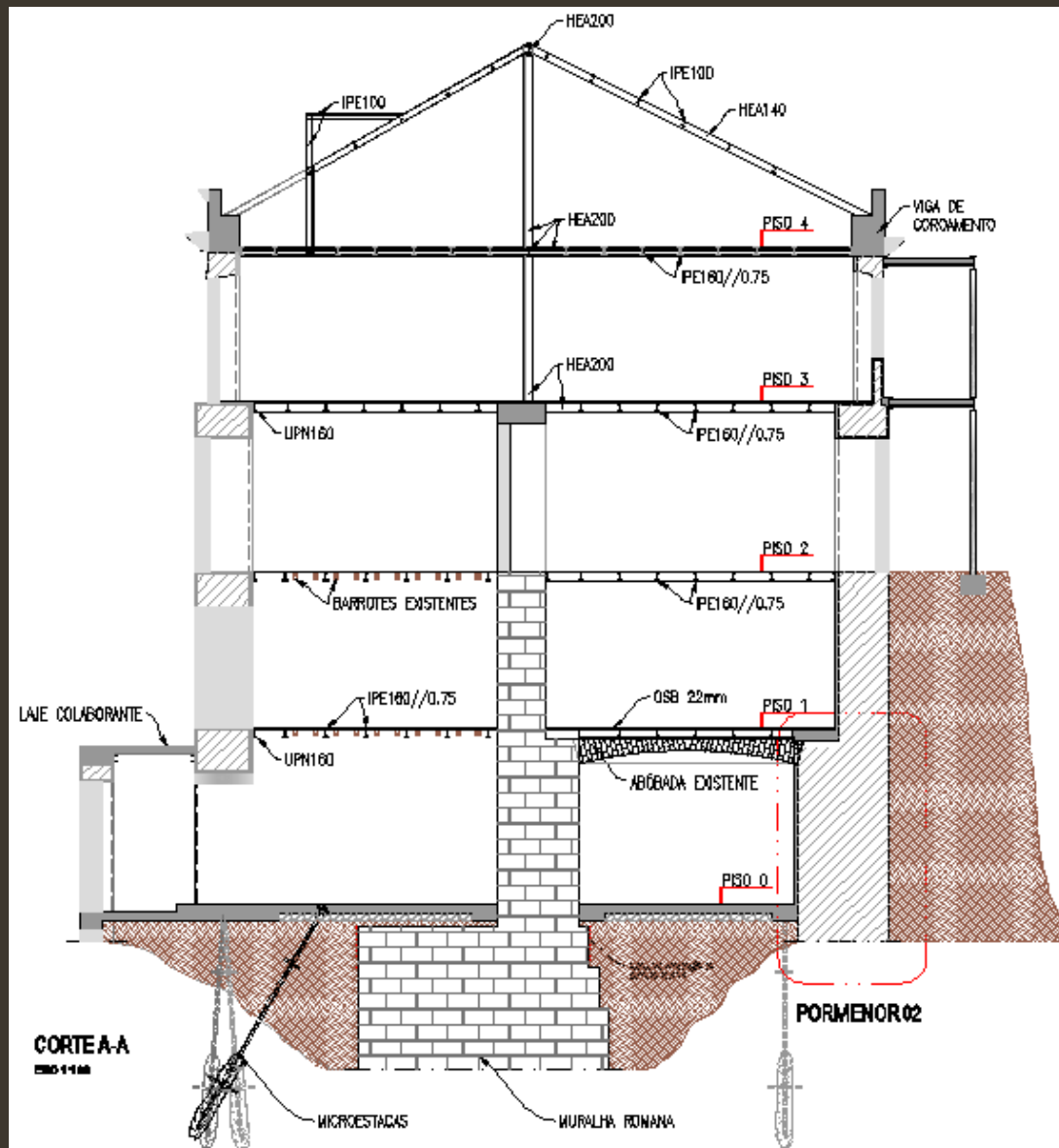
PISOS SUPERIORES



ALÇADO PARCIAL / CORTE GERAL DA ESTRUTURA



ALÇADO FRONTAL - REMATE DA PAREDE REFORÇADA
EBC. 1/100



CORTE A-A
EBC. 1/100

PORMENOR 02

PATRIMÓNIO / RESPONSABILIDADE CIVIL??



OBRIGADO!

CASO DE ESTUDO – EDIFÍCIO HABITACIONAL – CAMPO DAS CEBOLAS Nº1 A 12A

Miguel Lourenço | JSJ Structural Engineering | Lisboa - Portugal
Herlander Fernandes | JSJ Structural Engineering | Lisboa - Portugal